

平成29年度ホールアンケート結果報告

新潟テルサFAX 025-281-1891 (FAXの際はこの用紙のみご送信ください)

平成 29 年度 ホール利用者様アンケート

1. 事前利用打合せ時、また利用当日の職員の対応はいかがでしたか？

とても良い 良い 普通 不十分 不満(具体的にお聞かせ下さい)

2. 今回、新潟テルサを利用し、満足いただけましたか？

とても満足 満足 普通 やや不満 不満(具体的にお聞かせください)

3. 新潟テルサを選んだ理由をお教え下さい？

4. 駐車場を使用したご感想は？

問題ない 不便(具体的にお聞かせください)

5. 施設設備や備品、サービスに関して不足と感じるものはありますか？

とくに無し あり (具体的にお聞かせください)

6. その他テルサに関して、お気づきの点がありましたらご自由にお書きください

ご協力ありがとうございました。

差しつかえなければ、お名前をご記入ください _____

1. 目的

ホール利用者（主催担当者）に対し、直接感想・ご意見を伺い、問題点を改善することで、ホール稼働率の向上を図る。

2. 調査方法

アンケート用紙、返信用封筒を同封し郵送。ただし、FAXでの返信も可。

3. 回収率

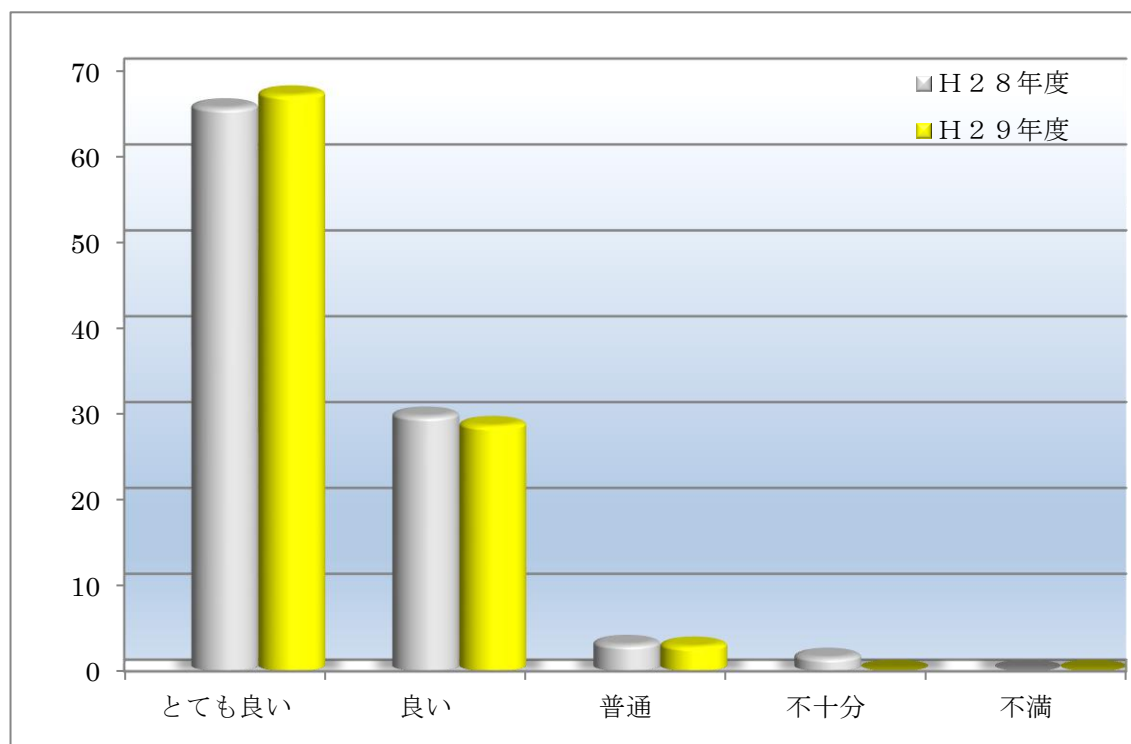
返信数 70 件 ÷ 発送数 102 件 = 68.6%

4. 結果 (カッコ内は平成28年度)

質問1・事前打合わせ時、また当日の職員の対応はいかがでしたか？

とても良い	47件	67.1%	(66%)
良い	20件	28.6%	(30%)
普通	2件	2.9%	(3%)
不十分	0件	0.0%	(1%)
不満	0件	0.0%	(0%)
無回答	1件	1.4%	(0%)

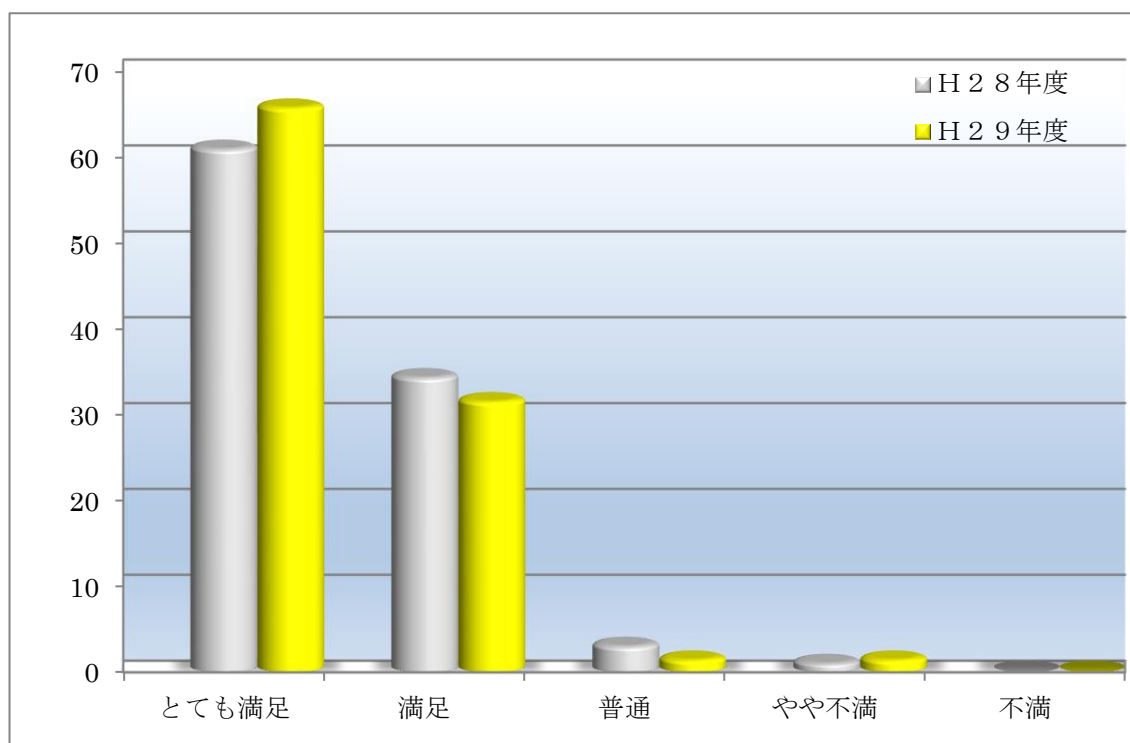
職員の対応



質問2・今回、新潟テルサを利用し満足いただけましたか？

とても満足	46件	65.7%	(61%)
満足	22件	31.5%	(34%)
普通	1件	1.4%	(3%)
やや不満	1件	1.4%	(1%)
不満	0件	0.0%	(0%)
無回答	0件	0.0%	(0%)

満足度



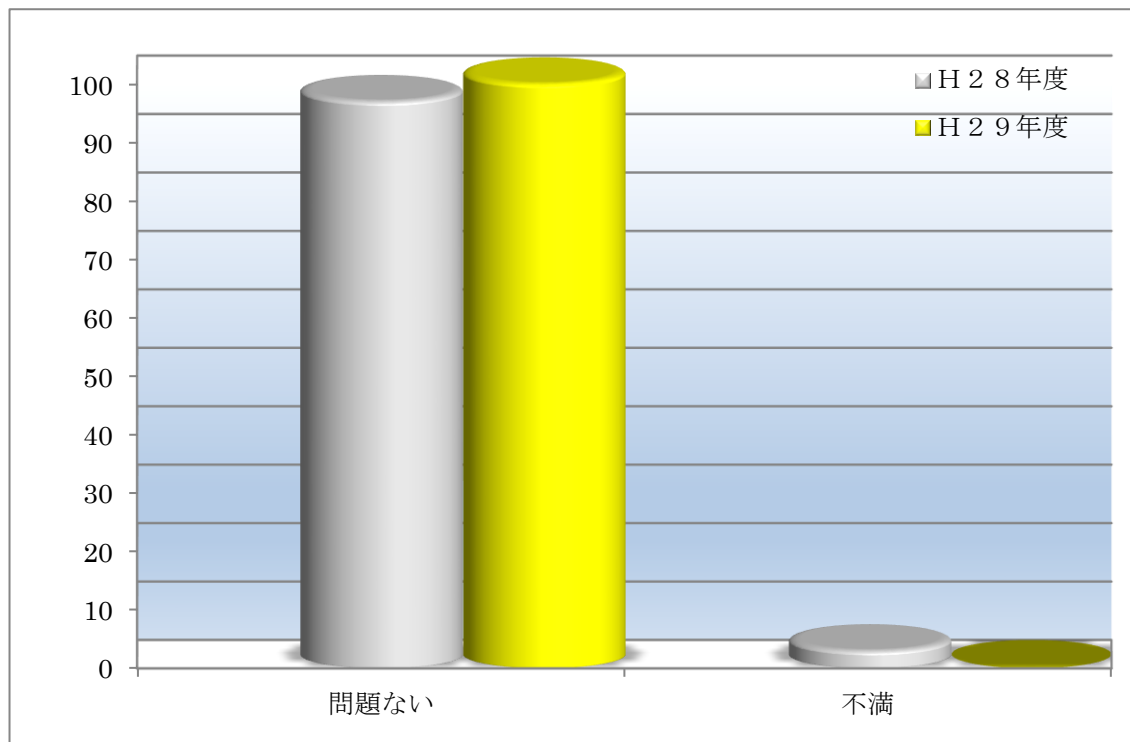
質問3・新潟テルサを選んだ理由を教えてください（複数回答可・主なもの）

無料駐車場がある	34件
施設や設備、ステージの大きさ	26件
ホールの収容人数	21件
立地・交通の利便性	18件
例年使用し慣れている	13件
スタッフの対応がよい	9件
コンクールの会場で練習	7件
2年前から予約可能	4件

質問4・駐車場を利用した感じは？

問題ない・・・70件 100% (97%)
不便・・・0件 0% (3%)

駐車場



利用した感想

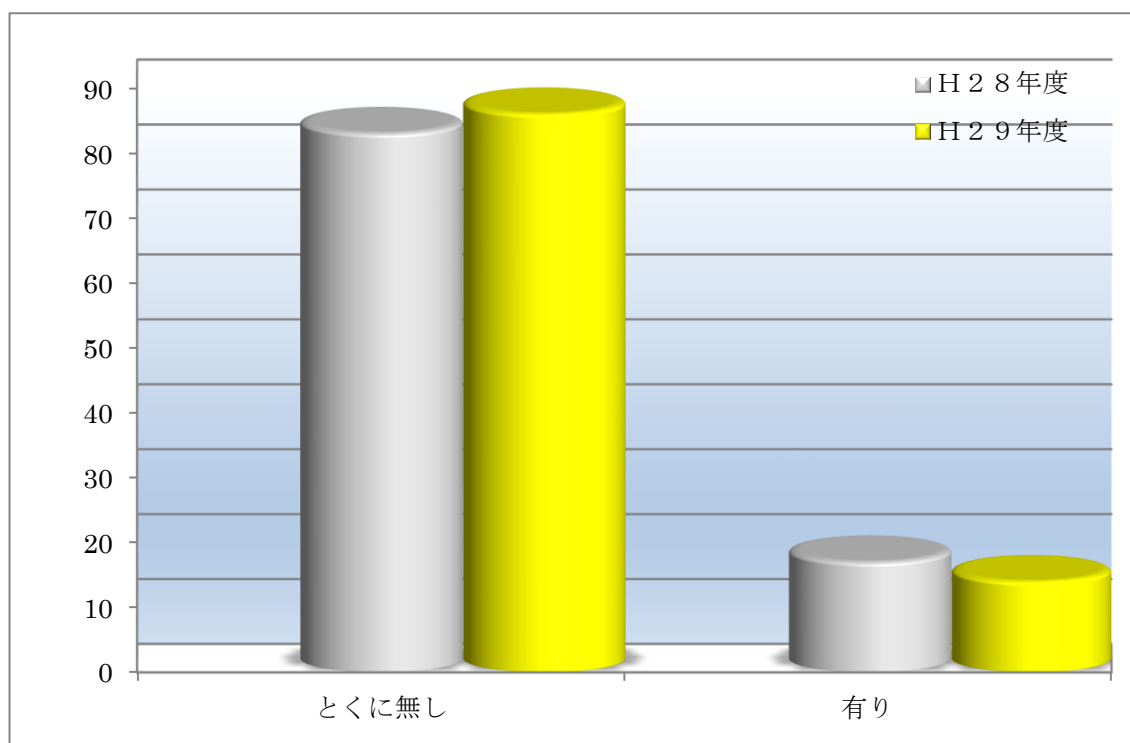
- ・フィットネスの無料開放日と重なり、少し混雑した。

質問5・施設設備や備品、サービスに関して不満とを感じるものはありますか？

とくに無し・・・64件 85.7% (83%)

有り・・・6件 14.3% (17%)

備品・サービス



「有り」の意見

- ・楽屋のトイレが少ない、楽屋2階にもトイレを設置してほしい。
- ・スクリーンが小さい
- ・料金が少し高い
- ・本番中、CDの音が止まってしまった。
- ・山台がグラグラする
- ・楽屋にエレベーターがほしい

質問6・新潟テルサへ、お気づきの点がありましたら、自由にお書き下さい。(要約・抜粋)

- ・Wifi利用が無料になるとよい。
- ・マイクセッティングや録音について、いろいろアドバイスいただけて感謝です。
- ・ステージセッティングや要望を聞いていただき、ありがとうございました。
- ・学割をもうけていただきたい。
- ・2年前予約者には割引があるとよい。
- ・毎年利用させてもらっている、打ち合わせ時「前回と同じで」で話を通るので有りがたい。
- ・業者（音響・照明）の手配も請負ってほしい。
- ・携帯電話やトランシーバーが通じにくい
- ・東京学館のボールが駐車場に飛んできた。
- ・食堂の対応が遅い
- ・ステージ裏（ホリ幕裏）が通路として通行できなく残念。演出が制限されてしまう。楽屋通路ではスタッフと交差し危険である。

この他、お礼の言葉も多数いただきました