

平成28年度ホールアンケート結果報告

新潟テルサFAX 025-281-1891 (FAXの際はこの用紙のみご送信ください)

平成 28 年度 ホール利用者様アンケート

1. 事前利用打合せ時、また利用当日の職員の対応はいかがでしたか？

とても良い 良い 普通 不十分 不満(具体的にお聞かせ下さい)

2. 今回、新潟テルサを利用し、満足いただけましたか？

とても満足 満足 普通 やや不満 不満(具体的にお聞かせください)

3. 新潟テルサを選んだ理由をお教え下さい？

4. 駐車場を使用したご感想は？

問題ない 不便(具体的にお聞かせください)

5. 施設設備や備品、サービスに関して不足と感じるものはありますか？

とくに無し あり (具体的にお聞かせください)

6. その他テルサに関して、お気づきの点がありましたらご自由にお書きください

ご協力ありがとうございました。

差しつかえなければ、お名前をご記入ください _____

1. 目的

ホール利用者（主催担当者）に対し、直接感想・ご意見を伺い、問題点を改善することで、ホール稼働率の向上を図る。

2. 調査方法

アンケート用紙、返信用封筒を同封し郵送。ただし、FAXでの返信も可。

3. 回収率

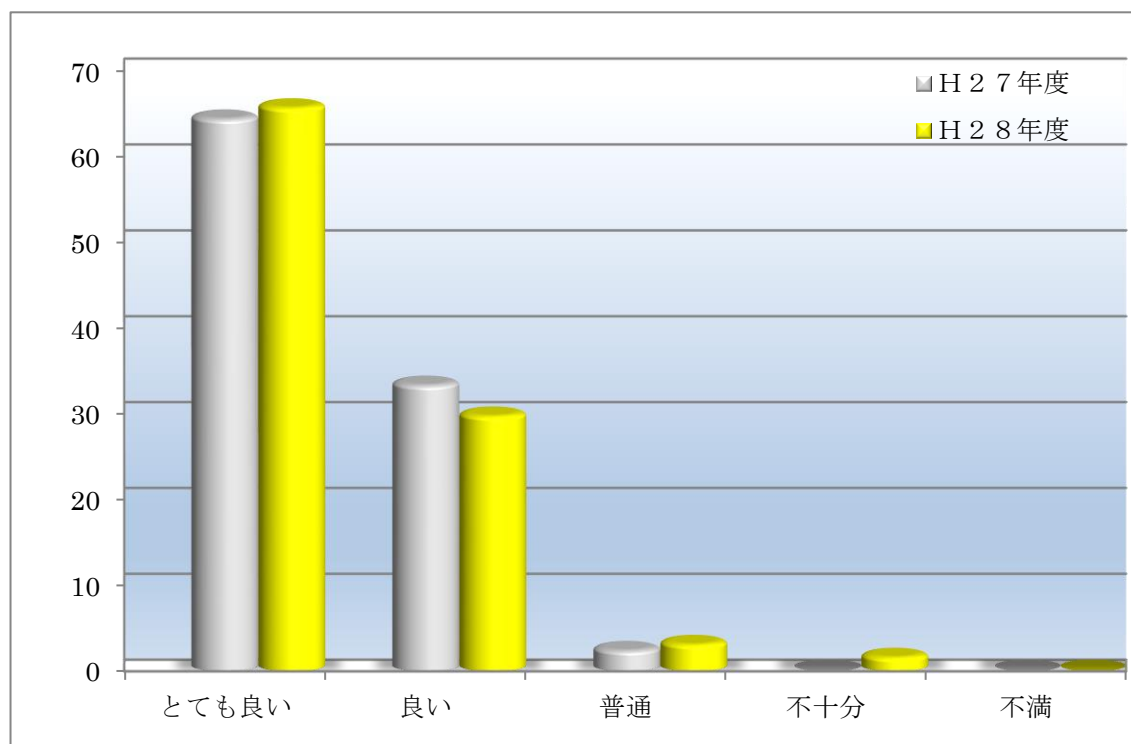
返信数64件÷発送数90件＝71.1%

4. 結果 (カッコ内は平成27年度)

質問1・事前打合わせ時、また当日の職員の対応はいかがでしたか？

とても良い	42件	65.6%	(64%)
良い	19件	29.7%	(33%)
普通	2件	3.1%	(3%)
不十分	1件	1.6%	(0%)
不満	0件	0.0%	(0%)

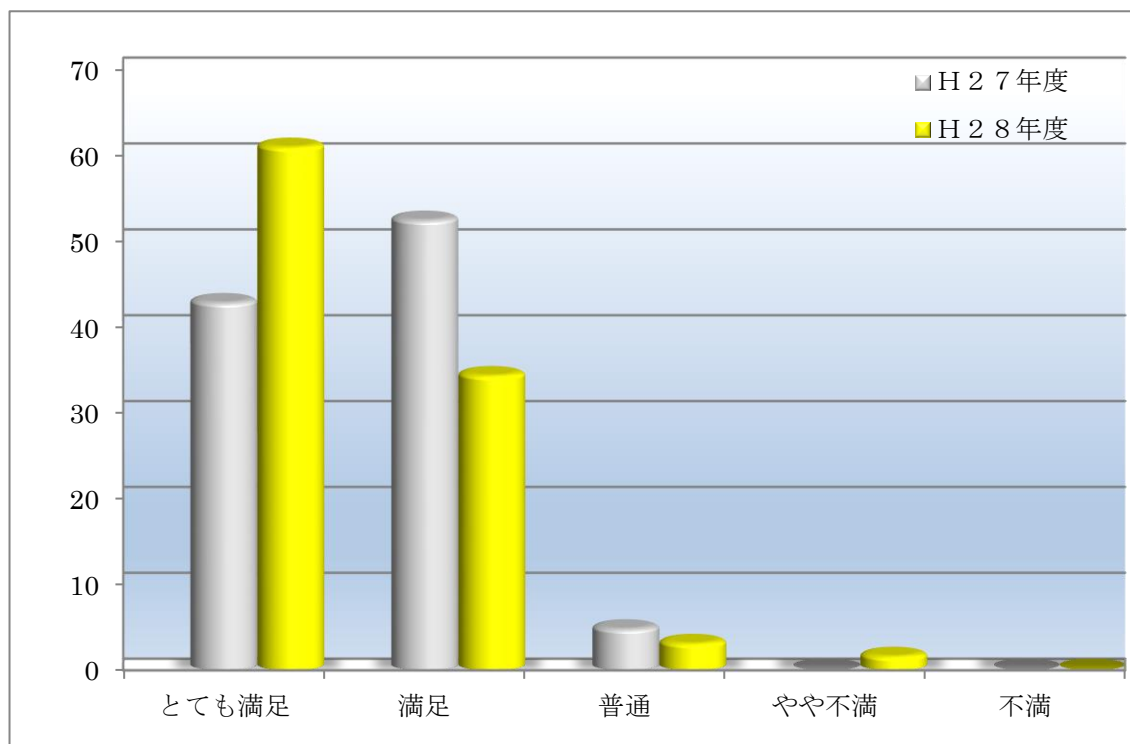
職員の対応



質問2・今回、新潟テルサを利用し満足いただけましたか？

とても満足	39件	60.9%	(43%)
満足	22件	34.4%	(52%)
普通	2件	3.1%	(5%)
やや不満	1件	1.6%	(0%)
不満	0件	0.0%	(0%)
無回答	0件	0.0%	(0%)

満足度



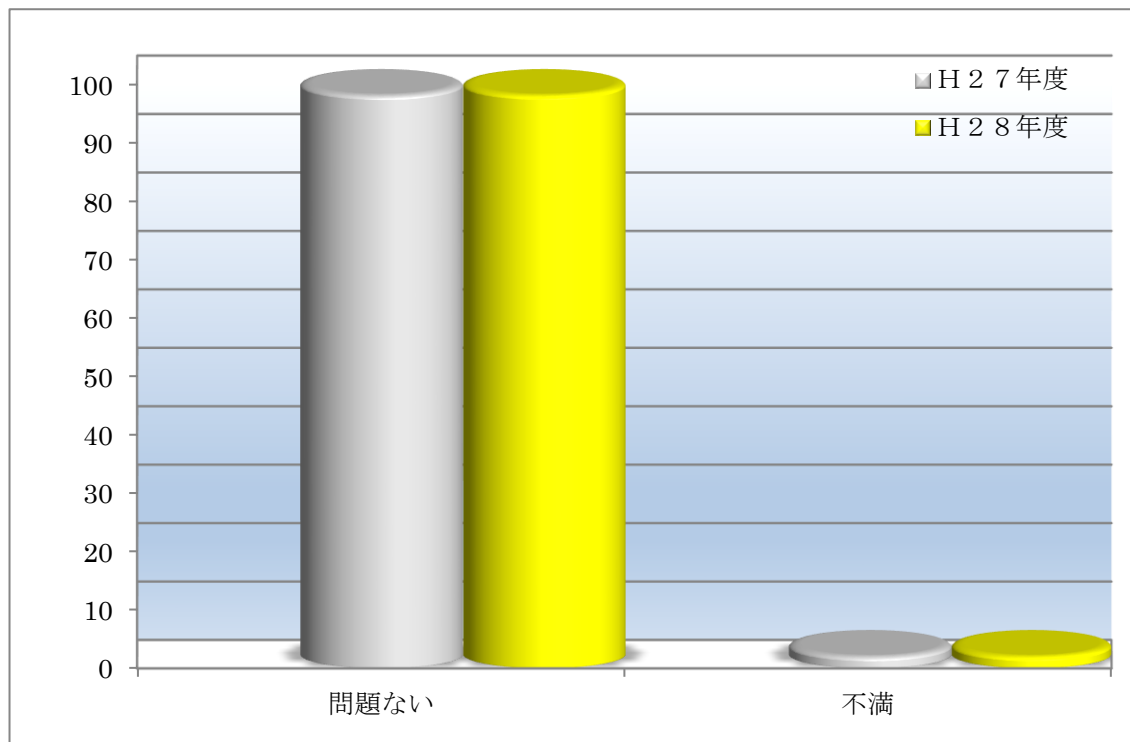
質問3・新潟テルサを選んだ理由を教えてください、複数回答可

無料駐車場がある	30件
収容人数・ステージの大きさがイベントに合っている	19件
例年使用しており慣れている	15件
立地・交通の利便性	14件
設備、控室の使い勝手が良い	10件
利用目的があっている	6件
2年前から予約が可能	5件
スタッフの対応が良い	3件
客席からステージが見やすい	3件
日程とホール空き日が合致した	2件

質問4・駐車場を利用した感じは？

問題ない・・・41件 97.6% (93%)
不便・・・1件 2.4% (5%)
無回答・・・0件 0.0% (2%)

駐車場



利用した感想

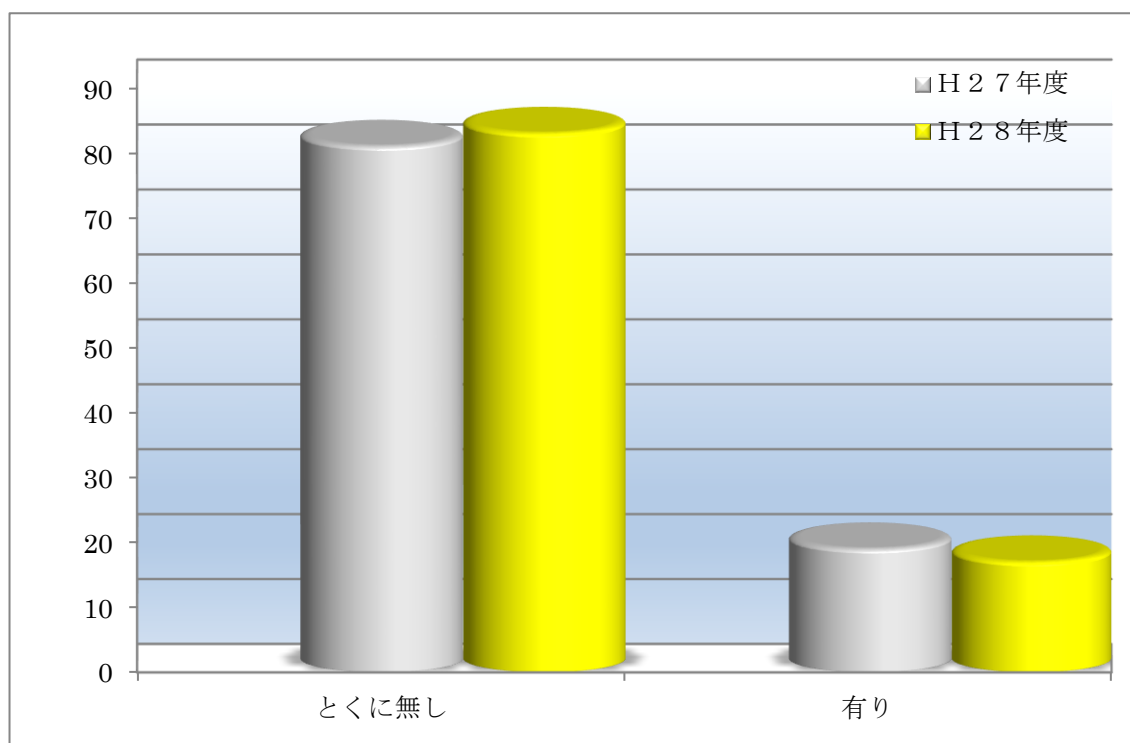
- ・建物から駐車場に渡る時に、危険があるように感じた。
- ・イベント後、楽屋口駐車場の照明が消えていて、真っ暗だった。
- ・楽屋裏の抜け道の除雪をやってほしい。

質問5・施設設備や備品、サービスに関して不満とを感じるものはありますか？

とくに無し・・・53件 82.8% (81%)

有り・・・11件 17.2% (19%)

備品・サービス



「有り」の意見

- ・無線機 (トランシーバー)
- ・授乳室とおむつ替えの台
- ・レセプションистの配置
- ・スクリーンとプロジェクターを増やしてほしい
- ・Wifi設備
- ・楽屋廊下の空調
- ・楽屋のトイレを増やしてほしい
- ・2階楽屋にトイレがほしい
- ・電工ドラムを増やしてほしい

質問6・新潟テルサへ、お気づきの点がありましたら、自由にお書き下さい。(要約・抜粋)

- ・今回初めて大きなホールでセミナーを開催しました。いろいろアドバイスをいただき無事終了できました。
- ・客席の時計と舞台袖の時計とで、若干誤差があるようなので、修正してほしい。
- ・当日の急な要望にも対応していただき、ありがとうございました。
- ・初めて利用し、施設の構造・動線がわかりやすく良かった。
- ・学校には割引制度があると良い。
- ・予約内容に変更があった場合に、もう少し柔軟性のある対応をしてほしい。役所的な感じがした。
- ・出演者が舞台の上手←→下手の移動が出来ず、作品が単調になりとても残念。楽屋前を走ることになりとても危険です。
- ・職員に動きが悪いと注意された。
- ・開場前に来場者を並ばせるマニュアルがほしい。
- ・減免措置があると、ありがたい。
- ・トイレの場所がわかりづらい。
- ・ホワイエの照明が若干暗めなことが気になった。
- ・下見の日程を確定しやすくなると良い。
- ・2階楽屋にトイレがほしい。年配の方が2階楽屋を使用しトイレの為に10回以上階段の上り下りをすることになった。

この他、お礼の言葉も多数いただきました