

新潟テルサ DMX回線表

【サスペンションライト】

1SL	No.	1	2	3	4	5	6	7	8	9	10	11	12	13	14	15	16
	DMX	17	18	19	20	21	22	23	24	25	26	27	28	29	30	31	32
2SL	No.	1	2	3	4	5	6	7	8	9	10	11	12	13	14	15	16
	DMX	33	34	35	36	37	38	39	40	41	42	43	44	45	46	47	48
3SL	No.	1	2	3	4	5	6	7	8	9	10	11	12	13	14	15	16
	DMX	49	50	51	52	53	54	55	56	57	58	59	60	61	62	63	64
4SL	No.	1	2	3	4	5	6	7	8	9	10	11	12	13	14	15	16
	DMX	65	66	67	68	69	70	71	72	73	74	75	76	77	78	79	80
PS	No.	1	2	3	4	5	6	7	8								
	DMX	123	124	125	126	127	128	129	130								
AS	No.	1	2	3	4	5	6	7	8								
	DMX	131	132	133	134	135	136	137	138								

【1Bo】

	下・上	中
#W (L)	1	5
#72	2	6
#W	3	7
#78	4	8

【UH】

#71	81	84	94	97
#72	87	90	100	103
#63	83	86	93	96
#22	82	85	95	98
#78	88	91	101	104
#W	89	92	99	102

【2Bo】

	下・上	中
#W (L)	9	13
#72	10	14
#W	11	15
#78	12	16

【LH】

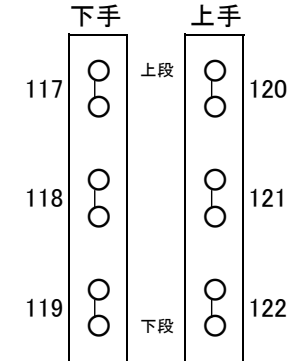
	下	上
#72	105	113
#59	106	114
#22	107	115
#40	108	116

【FOOT】

#72	241
#16	242
#78	243
#W	244

【トーマン】

1kw凸レンズ×6 3回路 ×上下



【客電】

265~285

客席1列目
265 & 272
客席2列目~7列目
266~269 & 273~283
客席フロントした(上下)
284
客席側面(上下)
285

誘導灯連動回路

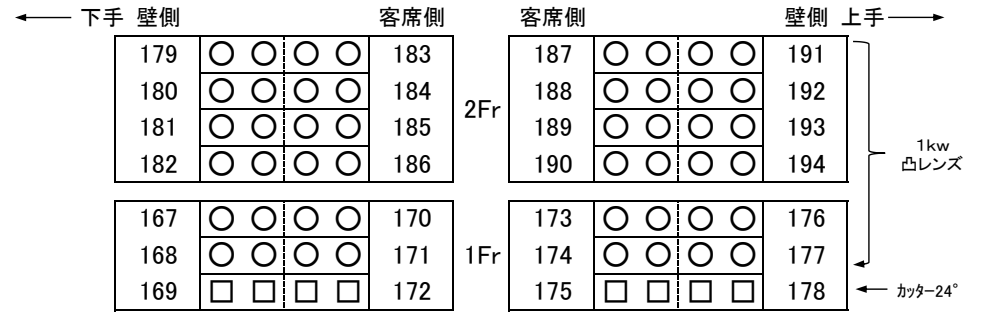
282 (客席6列目の真ん中の6灯)

【ギャラリー作業灯】

	下	上
袖 #W	253	
袖 #B	252	
ナナメ	254	255

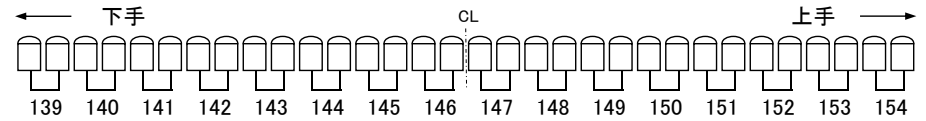
【フロント】

1kw凸レンズ×24, カッター24° ×4 14回路 ×上下



【第1シーリング】

1kw凸レンズ×32台 16回路



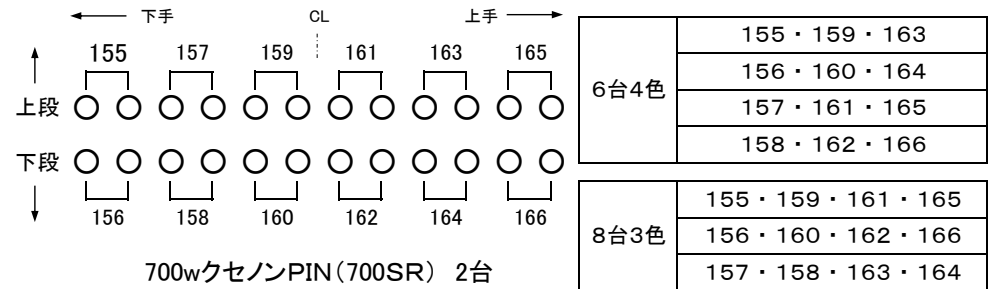
6台5色	139・144・150
	140・145・151
	141・146・152
	142・148・153
	143・149・154
147 (余り)	

8台4色 チドリ	139・143・147・151
	140・144・148・152
	141・145・149・153
	142・146・150・154

8台4色 シムトリ	139・143・150・154
	140・144・149・153
	141・145・148・152
	142・146・147・151

【第2シーリング】

1.5kw凸レンズ×24 12回路

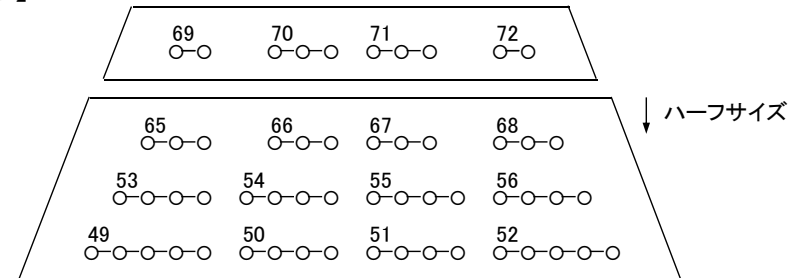


6台4色	155・159・163
	156・160・164
	157・161・165
	158・162・166

8台3色	155・159・161・165
	156・160・162・166
	157・158・163・164

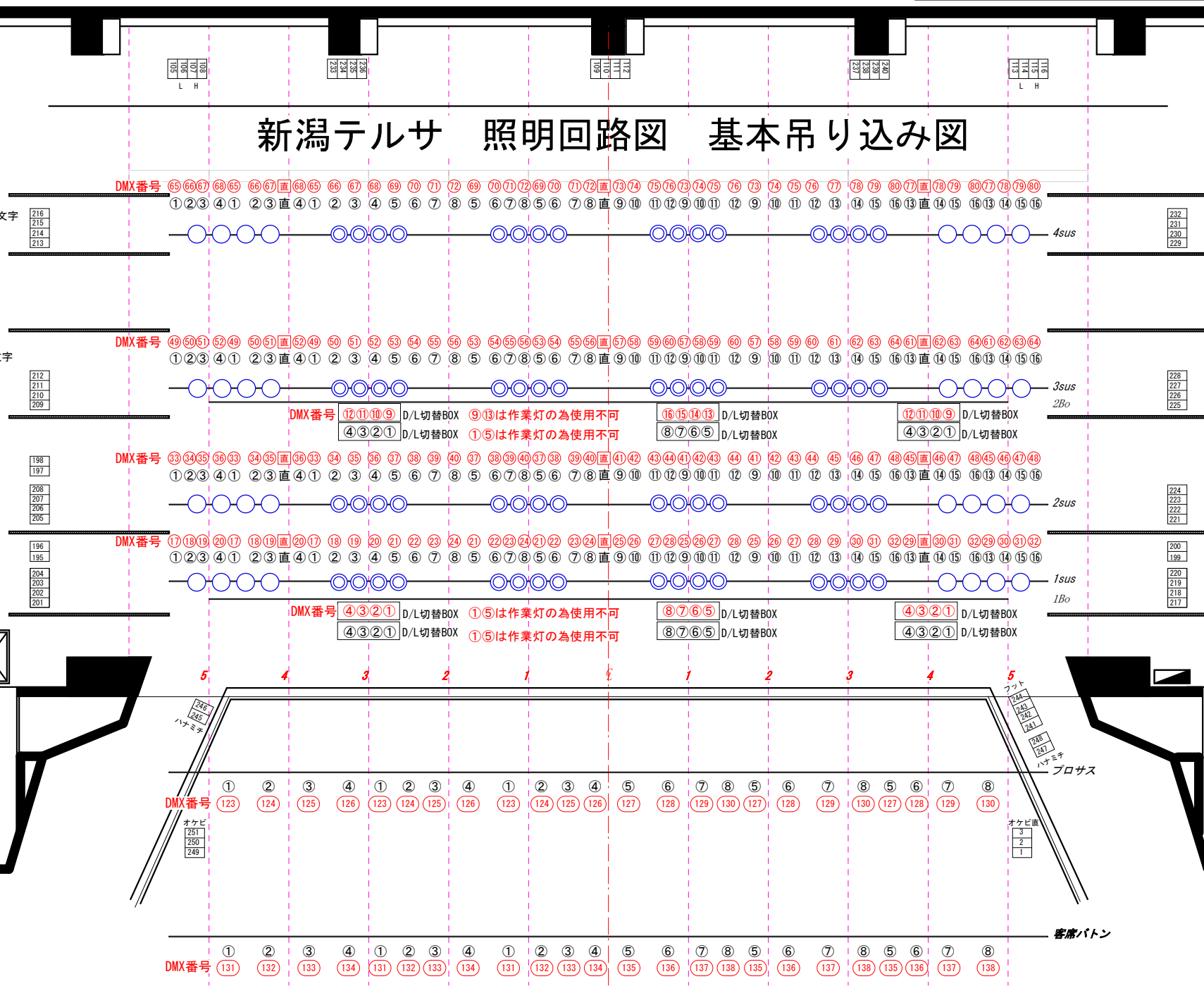
700wクセノンPIN (700SR) 2台

【反射板ライト】



新潟テルサ 照明回路図 基本吊り込み図

- ホリ幕
- 大黒幕
- 2正反
- 11ボタン
- 5袖
- 10ボタン常設文字
- 9ボタン 4sus
- 4袖
- 8ボタン
- 中正反
- 7ボタン
- 中割
- 6ボタン常設文字
- 5ボタン
- 3sus
- 2Bo
- 3袖
- 4ボタン
- 1天反
- 2sus
- 2袖
- 3ボタン
- 2ボタン
- 1sus
- 1Bo
- 1袖
- 1ボタン
- プロサス
- 客席ボタン



DMX番号 65 66 67 68 65 66 67 68 69 70 71 72 69 70 71 72 直 73 74 75 76 73 74 75 76 77 78 79 80 77 直 78 79 80 77 78 79 80

① ② ③ ④ ① ② ③ 直 ④ ① ② ③ ④ ⑤ ⑥ ⑦ ⑧ ⑤ ⑥ ⑦ ⑧ ⑤ ⑥ ⑦ ⑧ 直 ⑨ ⑩ ⑪ ⑫ ⑨ ⑩ ⑪ ⑫ ⑬ ⑭ ⑮ ⑯ 直 ⑭ ⑮ ⑯ ⑰ ⑱ ⑲ ⑳

DMX番号 49 50 51 62 49 50 51 直 62 49 50 51 52 63 54 55 56 63 54 55 56 63 54 55 56 直 67 58 59 60 61 62 63 64 61 直 62 63 64 61 62 63 64

① ② ③ ④ ① ② ③ 直 ④ ① ② ③ ④ ⑤ ⑥ ⑦ ⑧ ⑤ ⑥ ⑦ ⑧ ⑤ ⑥ ⑦ ⑧ 直 ⑨ ⑩ ⑪ ⑫ ⑨ ⑩ ⑪ ⑫ ⑬ ⑭ ⑮ ⑯ 直 ⑭ ⑮ ⑯ ⑰ ⑱ ⑲ ⑳

DMX番号 33 34 35 36 33 34 35 直 36 33 34 35 36 37 38 39 40 37 38 39 40 37 38 39 40 直 41 42 43 44 45 46 47 48 45 直 46 47 48 45 46 47 48

① ② ③ ④ ① ② ③ 直 ④ ① ② ③ ④ ⑤ ⑥ ⑦ ⑧ ⑤ ⑥ ⑦ ⑧ ⑤ ⑥ ⑦ ⑧ 直 ⑨ ⑩ ⑪ ⑫ ⑨ ⑩ ⑪ ⑫ ⑬ ⑭ ⑮ ⑯ 直 ⑭ ⑮ ⑯ ⑰ ⑱ ⑲ ⑳

DMX番号 17 18 19 20 17 18 19 直 20 17 18 19 20 21 22 23 24 21 22 23 24 21 22 23 直 25 26 27 28 25 26 27 28 29 30 31 32 29 直 30 31 32 29 30 31 32

① ② ③ ④ ① ② ③ 直 ④ ① ② ③ ④ ⑤ ⑥ ⑦ ⑧ ⑤ ⑥ ⑦ ⑧ ⑤ ⑥ ⑦ ⑧ 直 ⑨ ⑩ ⑪ ⑫ ⑨ ⑩ ⑪ ⑫ ⑬ ⑭ ⑮ ⑯ 直 ⑭ ⑮ ⑯ ⑰ ⑱ ⑲ ⑳

DMX番号 4 3 2 1 D/L切替BOX ①⑤は作業灯の為使用不可 8 7 6 5 D/L切替BOX 4 3 2 1 D/L切替BOX

④ ③ ② ① D/L切替BOX ①⑤は作業灯の為使用不可 ⑧ ⑦ ⑥ ⑤ D/L切替BOX ④ ③ ② ① D/L切替BOX

DMX番号 123 124 125 126 123 124 125 126 123 124 125 126 127 128 129 130 127 128 129 130 127 128 129 130 127 128 129 130

DMX番号 131 132 133 134 131 132 133 134 131 132 133 134 135 136 137 138 135 136 137 138 135 136 137 138